



Kesiapan Infrastruktur TI Nasional Dalam Mendukung Strategi Nasional Kecerdasan Artifisial Indonesia

Artificial Intelligence Summit 2020, Jakarta 12 November 2020 – PT Dwi Tunggal Putra



Peraturan Pemerintah Nomor 82 / 2012 tentang
Penyelenggaraan Sistem dan Transaksi
Elektronik (PSTE)



Peraturan Pemerintah Nomor 71 / 2019 tentang
Penyelenggaraan Sistem dan Transaksi
Elektronik (PSTE)



Pasal 20 ayat 2 :

Penyelenggara Sistem Elektronik Lingkup Publik wajib melakukan pengelolaan, pemrosesan, dan/atau penyimpanan Sistem Elektronik dan Data Elektronik di wilayah Indonesia.

Pasal 20 ayat 3 :

Penyelenggara Sistem Elektronik Lingkup Publik dapat melakukan pengelolaan, pemrosesan, dan/atau penyimpanan Sistem Elektronik dan Data Elektronik di luar wilayah Indonesia dalam hal teknologi penyimpanan tidak tersedia di dalam negeri.

Pasal 21 ayat 1 :

Penyelenggara Sistem Elektronik Lingkup Privat, dapat melakukan pengelolaan, pemrosesan, dan/atau penyimpanan Sistem Elektronik dan Data Elektronik di wilayah Indonesia dan/atau di luar wilayah Indonesia.

Pasal 20 ayat 3 :

Penyelenggara Sistem Elektronik Lingkup Publik dapat melakukan pengelolaan, pemrosesan, dan/atau penyimpanan Sistem Elektronik dan Data Elektronik di luar wilayah Indonesia **dalam hal teknologi penyimpanan tidak tersedia di dalam negeri.**

**Apakah teknologi tersebut belum tersedia di Indonesia?
Apakah Infrastruktur TI kita belum siap untuk
mendukung Strategis Nasional Kecerdasan Artifisial
Indonesia 2020 - 2045?**

From edge sensors to the centralized cloud

The edge computing ecosystem is comprised of four primary areas

Centralized Cloud

Centralized data centers are farthest from the network edge. However, they offer a much greater density of compute, storage, and networking resources.

Edge Infrastructure

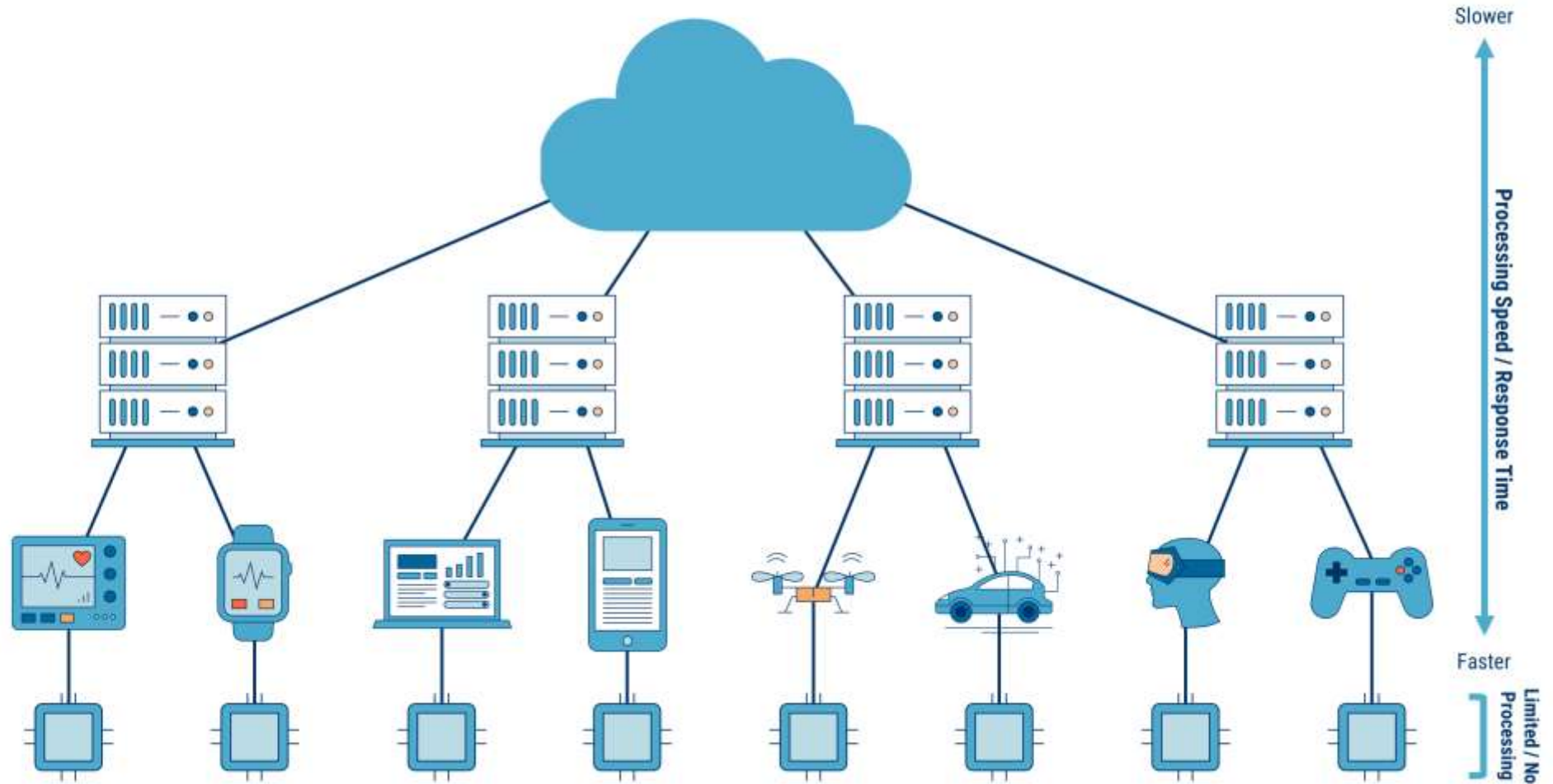
Small, distributed data centers that provide a resource-dense midpoint between edge devices and the centralized cloud. Low roundtrip latencies of 5 – 10ms.

Edge Devices

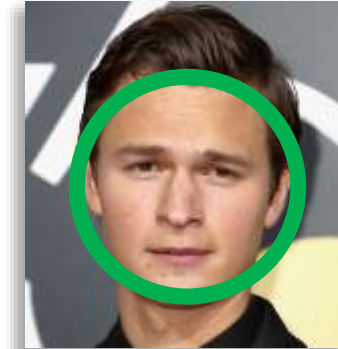
Real-time data processing within devices based on application needs. Processing limitations present.

Edge Sensors & Chips

Data collection & origination.



The Analogy...




AI Training
(Centralized Data Center)

Not Effective, Time Consuming, Latency Issue



Inferencing
(Edge Data Center)

27,000 Data Center



50 Data Center
terintegrasi

Data Center Standard Certification



Menkominfo Dorong Penyederhanaan Jumlah Data Center di Indonesia

Kominfo akan berdiskusi terlebih dahulu dengan kementerian lainnya untuk menentukan patokan (benchmark) data center.

Oleh **Cindy Mutia Annur**
1 November 2019, 10:11

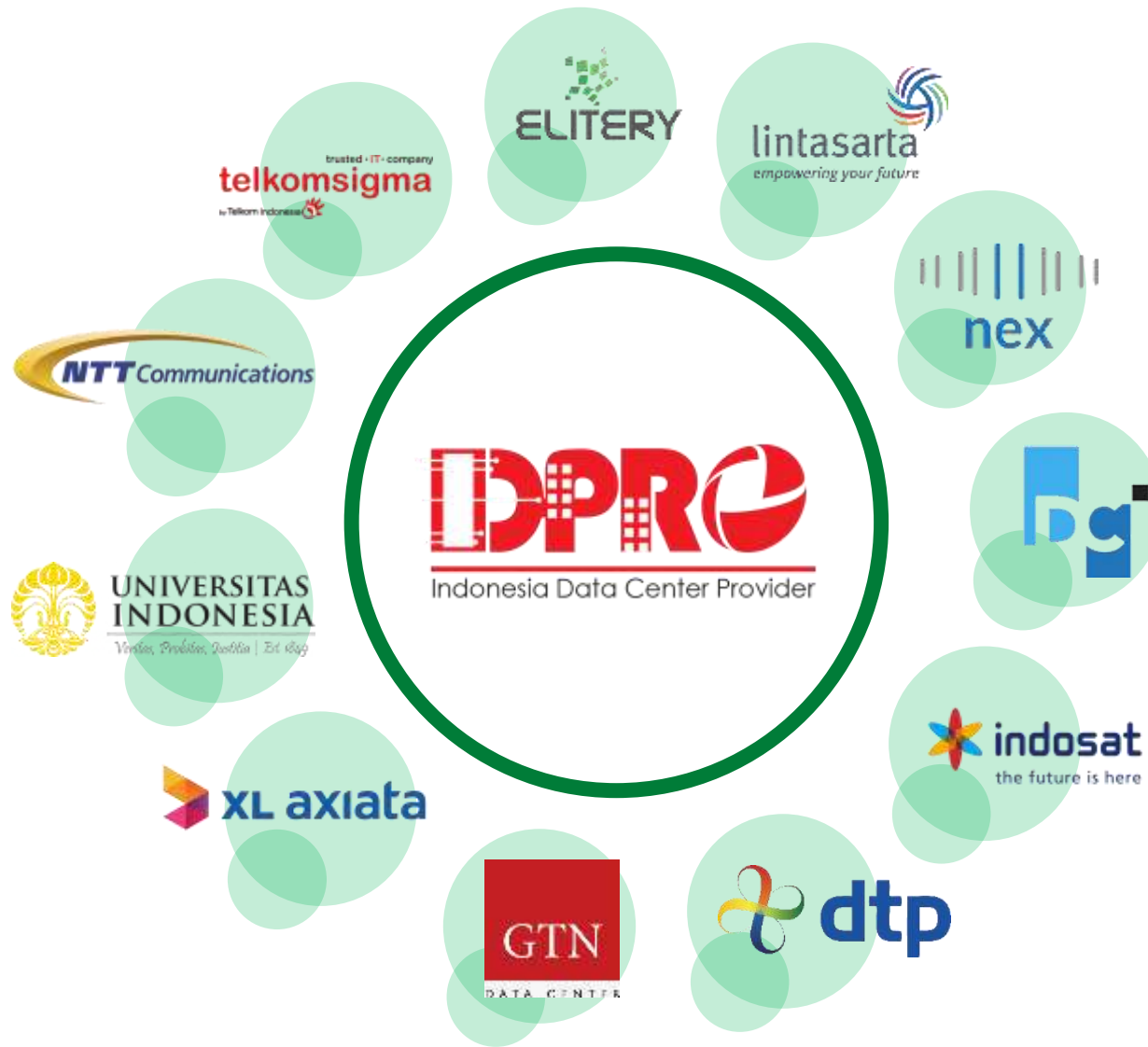


AJENG DINAR ULFIANA | KATADATA

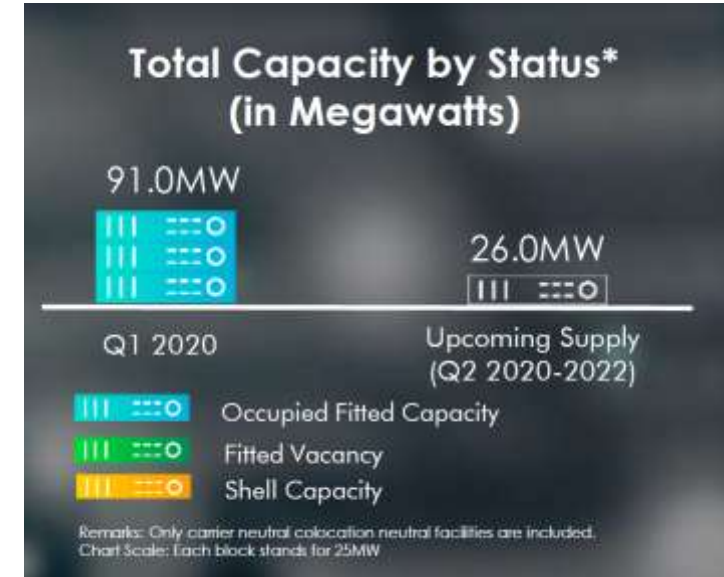
Menkominfo Johnny Plate mendorong penyederhanaan data center di Indonesia. Pihaknya mencatat, saat ini ada lebih dari 27 ribu data center di Indonesia.

Menteri Komunikasi dan Informatika (Menkominfo) Johnny G Plate menyatakan pihaknya bakal mendorong penyederhanaan jumlah **data center** di Indonesia. Menurut catatannya, saat ini terdapat sekitar 27 ribu data center tersebar di Indonesia.

Johnny mengatakan, data center yang masih tersebar menyulitkan koordinasi antar kementerian. Ia berharap penyederhanaan data center ini bisa menjadi lebih terpusat sehingga kebijakan pemerintah menjadi lebih tepat sasaran.



A PLATFORM
EQUINIX™
PARTNER



PROYEK PALAPA RING



BARAT

Panjang Jaringan : 2.275 KM
 Pelaksana : PT Palapa Ring Barat
 Tanggal Efektif : 11 Agustus 2016
 Kab/Kota SLA : 5
 Kab/Kota Interkoneksi : 7

100%

TENGAH

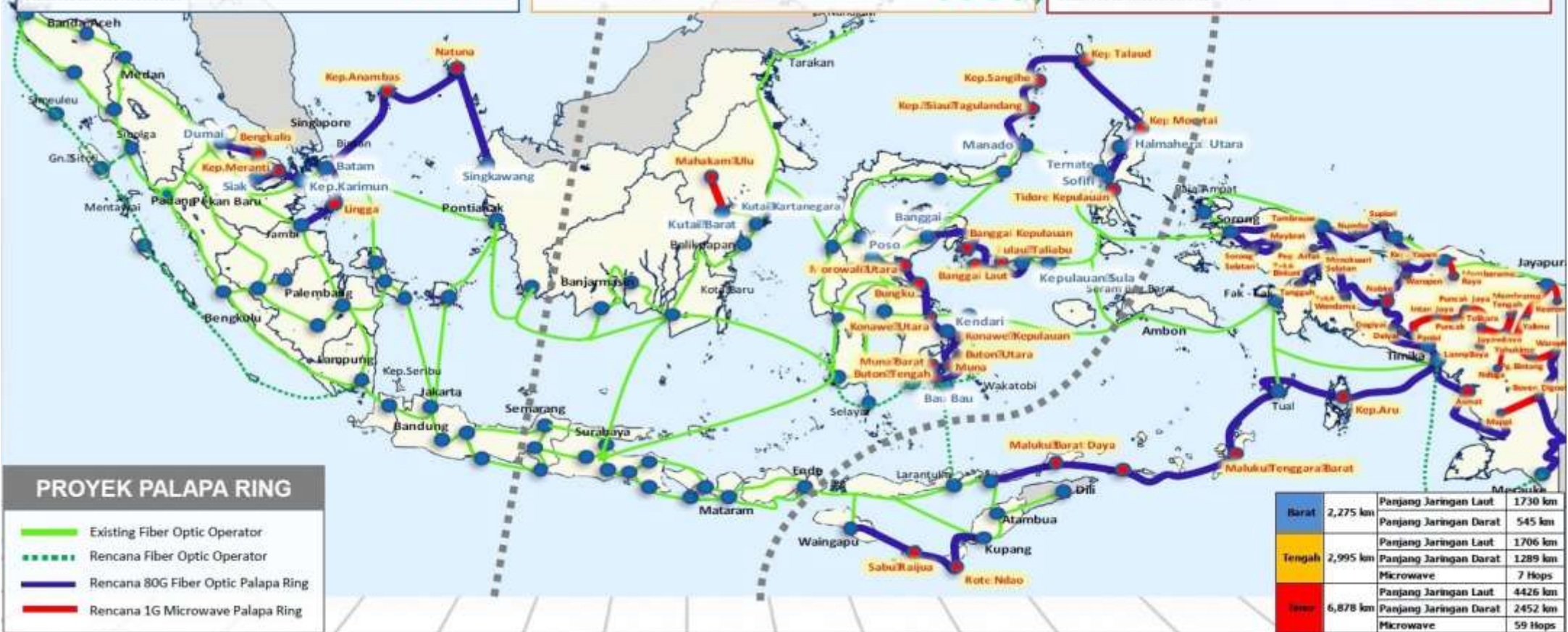
Panjang Jaringan : 2.995 KM
 Pelaksana : PT LEN Telekomunikasi Indonesia
 Tanggal Efektif : 29 September 2016
 Kab/Kota SLA : 17
 Kab/Kota Interkoneksi : 10

100%

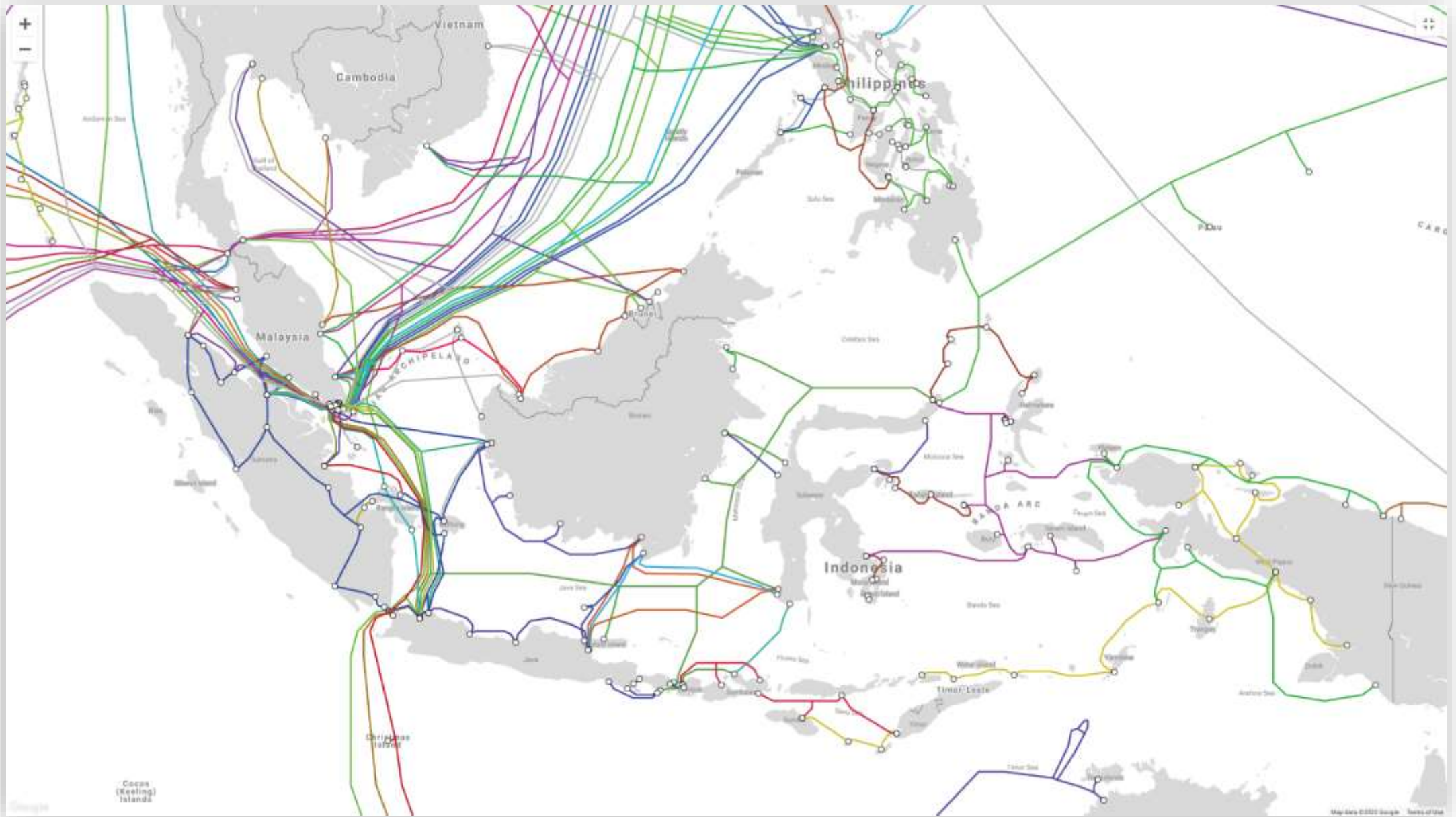
TIMUR

Panjang Jaringan : 6.878 KM
 Pelaksana : PT Palapa Timur Telematika
 Tanggal Efektif : 29 Maret 2016
 Kab/Kota SLA : 35
 Kab/Kota Interkoneksi : 16

100%

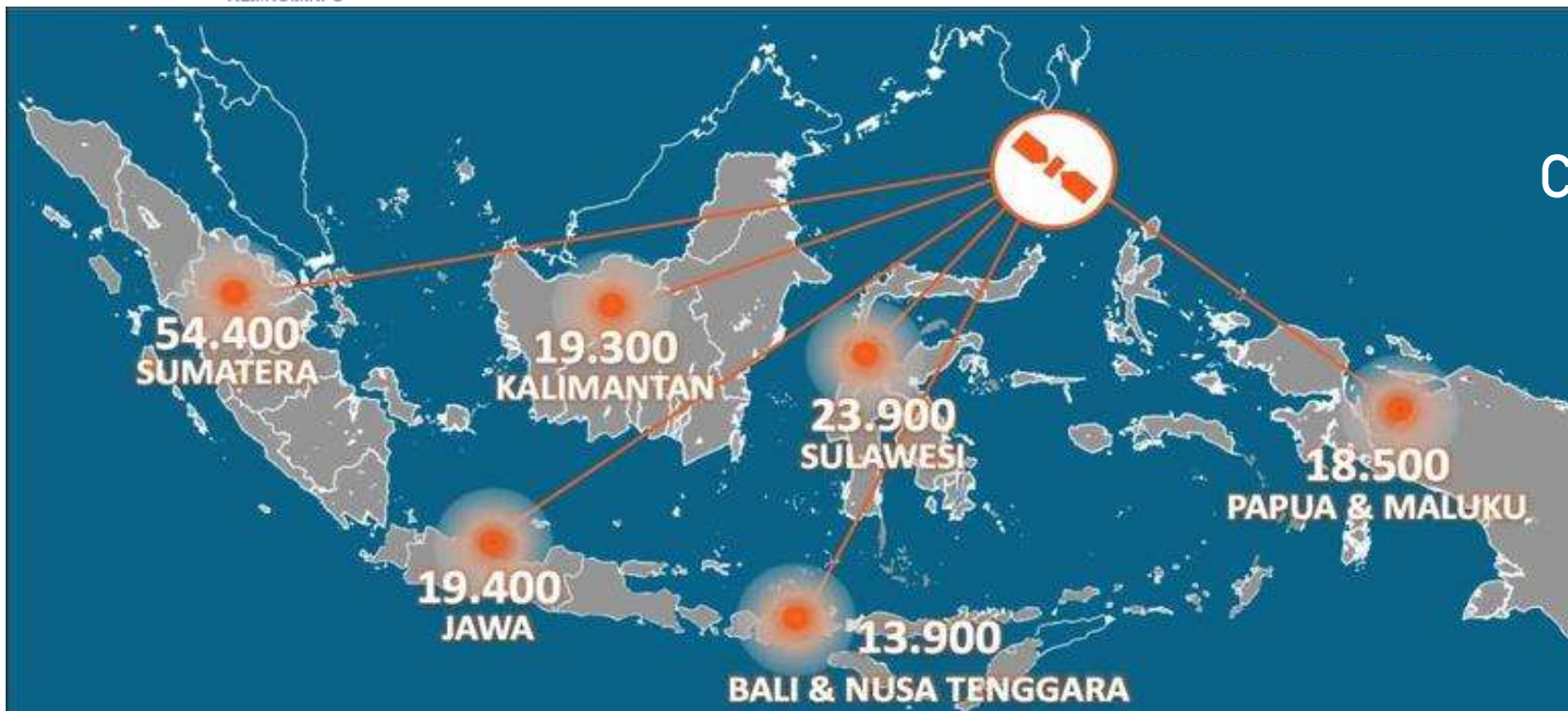


Indonesia Submarine Cable



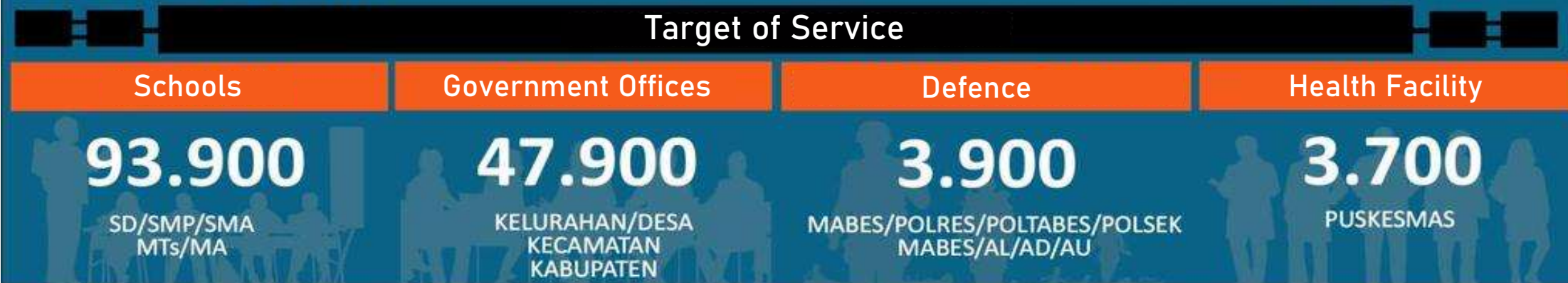


Sites To Be Connected Across The Indonesian Archipelago



149,400
Locations of Service

Target of Service

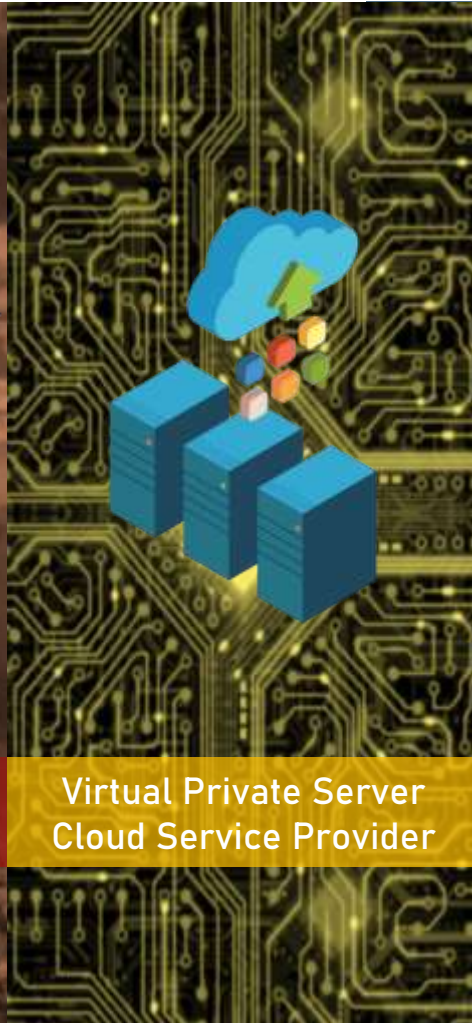




Network Access Point
Internet Service Provider



Satellite Communication
VSAT Provider



Virtual Private Server
Cloud Service Provider



Data Hall and Private Cage
Co-Location Rack Solution
Co-Location Shelves Solution





#YesAdaInternet



what we've done...



#YesAdaInternet



SD Inpres 02 Nuweletetu – Maluku



SMAN 2 Pegunungan Arfak – Papua Barat



SMAN 2 TNS Atap – Kalimantan Utara



SMAN Namrole – Maluku



SMAN 1 Seram Timur – Maluku



SMP 2 Minyambouw – Papua Barat

BAKTI – USO Project | Internet Access

what we've done...



#YesAdaInternet



Desa Irloy Kec. Aru Tengah
30 Mar 2018 6:59:49 AM



Long Uro, Kayan Selatan, Malinau
1°41'7", 114°59'59", 750,0m, 283°
20 Mar 2018 8.25.30 AM



Long Kemuat, Bahau Hulu, Malinau
2°57'19", 115°51'33", 452,0m, 335°
10 Feb 2018 2:06:49 PM



Long Kemuat, Bahau Hulu, Malinau
2°57'19", 115°51'33", 452,0m, 335°
10 Feb 2018 2:06:49 PM



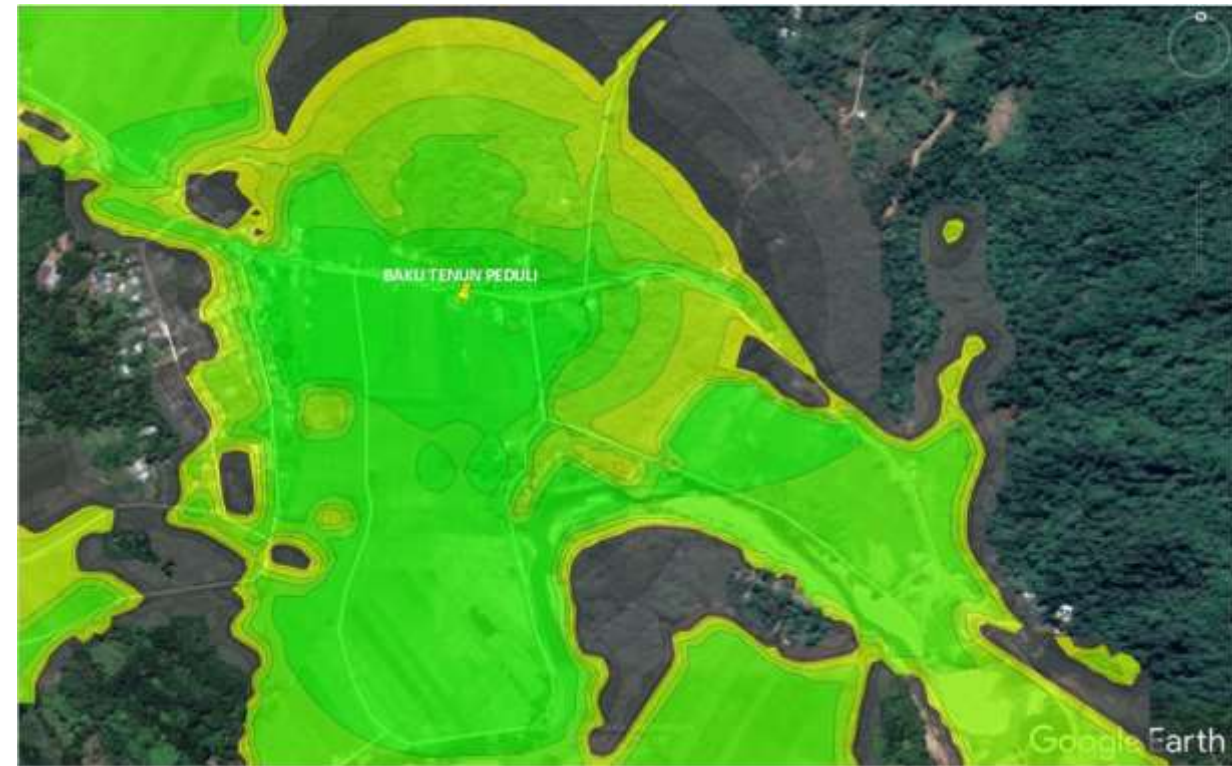
BAKTI - USO Project | Blankspot BTS

Installation of DTP Super Wifi in Labuan Bajo, East Nusa Tenggara, Indonesia



RF Planning Coverage for Labuan Bajo, East Nusa Tenggara, Indonesia

Signal coverage is expected to serve the tourism spot of local handicraft production house and also covering the neighboring village. Total of 23 sites will be installed by DTP Super WiFi in Labuan Bajo as Pilot Project for The Ministry of Communication and Information.



100%  

INDUSTRY = \$IA

The image contains two lines of stylized text. The top line features the text '100%' in a large, bold, white font with blue outlines, followed by a red heart icon. The bottom line features the text 'INDUSTRY = \$IA' in a similar bold, white font with blue outlines, where the 'I' and 'N' are blue, 'D' is red, 'U' is orange, 'S' is red, 'T' is orange, 'R' is blue, 'Y' is orange, and '\$IA' are blue and orange.



Thank You!

Future DTP Cimanggis DC and Teleport
RFS Q2-2021



Surabaya Office
Jl. Embong Tanjung No.40
Surabaya 60271
Tel : +62 31 5344861, +62 31 5321851
Fax : +62 31 5316016

Jakarta Office
DTP Cyber Building, 9th Floor,
Jl. Kuningan Barat No. 8
Jakarta 12710 Indonesia
Tel : +62 21 526 0626 Fax : +62 21 526 0627